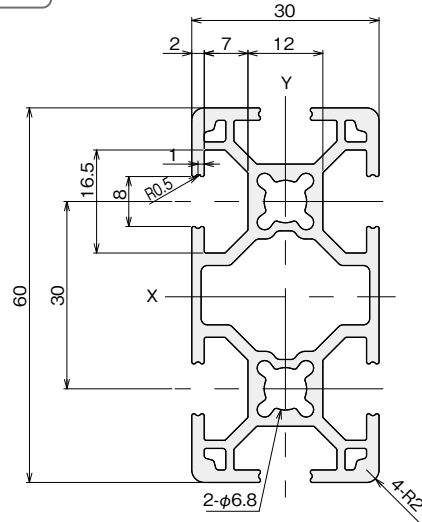


SF2-30・60/SF2-30・60 BLACK

翌日出荷 即日発送 → P.790



■価格

名称		SF2-30・60定尺 (※有効長さ ℓ=4000mm)	SF2-30・60 ℓ=50~4000
単価 (¥)	1~9本	4,750	1.32/mm
	10~49本	4,513	1.26/mm
	50本以上	4,275	1.19/mm
アイテムNo.		SFF-332	SFF-334
名称 (ブラック)		SF2-30・60ブラック定尺 (※有効長さ ℓ=4000mm)	SF2-30・60ブラック ℓ=50~4000
単価 (¥)	1~9本	6,400	1.76/mm
	10~49本	6,080	1.68/mm
	50本以上	5,760	1.59/mm
アイテムNo.		SFF-332B	SFF-334B

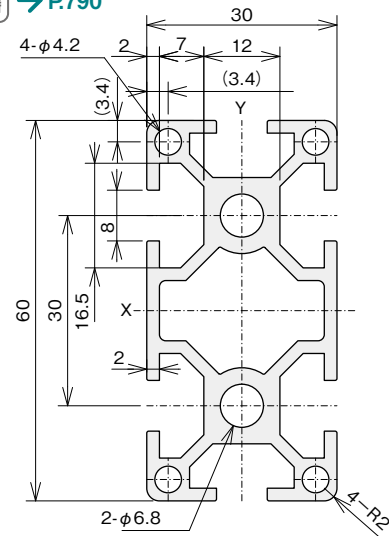
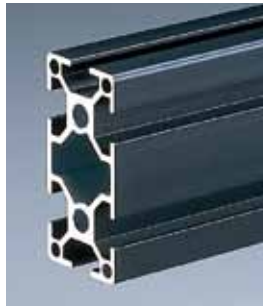
●アルマイト無・長尺(～6000mm)フレームも特注可能です。 ●※有効長さについて(P.768)

■素材/技術データ

材質: A6N01SS-T5
アルマイト表面処理
(ブラック黒アルマイト処理)
環境: RoHS対応品
断面2次モーメント:
 $I_x=20.8 \times 10^4 \text{mm}^4$
 $I_y=5.35 \times 10^4 \text{mm}^4$
断面係数:
 $Z_x=6.93 \times 10^3 \text{mm}^3$
 $Z_y=3.57 \times 10^3 \text{mm}^3$
単位質量: 1.49kg/m
抵抗値: $10^9 \sim 10^9 \Omega$ (帯電防止レベル)

SF-30・60/SF-30・60 BLACK

翌日出荷 即日発送 → P.790



■価格

名称		SF-30・60定尺 (※有効長さ ℓ=4000mm)	SF-30・60 ℓ=50~4000
単価 (¥)	1~9本	5,250	1.45/mm
	10~49本	4,988	1.38/mm
	50本以上	4,725	1.31/mm
アイテムNo.		SFF-362	SFF-364
名称 (ブラック)		SF-30・60ブラック定尺 (※有効長さ ℓ=4000mm)	SF-30・60ブラック ℓ=50~4000
単価 (¥)	1~9本	6,550	1.81/mm
	10~49本	6,223	1.72/mm
	50本以上	5,895	1.63/mm
アイテムNo.		SFF-362B	SFF-364B

●アルマイト無・長尺(～6000mm)フレームも特注可能です。 ●※有効長さについて(P.768)

■素材/技術データ

材質: A6N01SS-T5
アルマイト表面処理
(ブラック黒アルマイト処理)
環境: RoHS対応品
断面2次モーメント:
 $I_x=20.56 \times 10^4 \text{mm}^4$
 $I_y=5.33 \times 10^4 \text{mm}^4$
断面係数:
 $Z_x=6.85 \times 10^3 \text{mm}^3$
 $Z_y=3.56 \times 10^3 \text{mm}^3$
単位質量: 1.60kg/m
抵抗値: $10^9 \sim 10^9 \Omega$ (帯電防止レベル)

SF
アルミ構造材

BF
ボックス
フレーム

XF
新型アルミ
構造材

AZ/PF
安全柵/
パーティション

SP
スタンダード
パネル

BP
ベース
プレート

テクニカル
データ

サービス

お取引・納期
環境

索引

SF20
SSサイズ

SF30
Sサイズ

SF4045
Lサイズ

共通パーツ

追加加工

テクニカル
データ

フレーム

ブラケット

ナット

アクセサリ