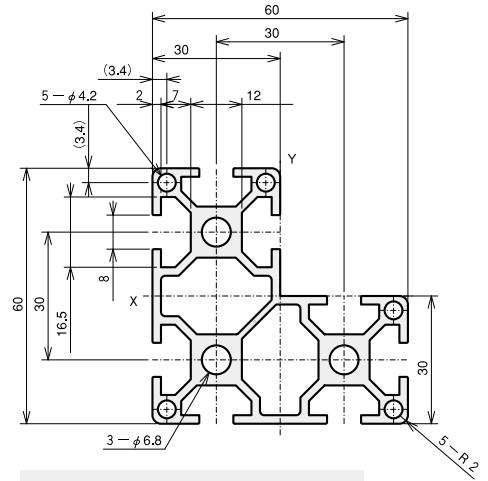


SF-30・60・60

翌日出荷 即日出荷 → P.790



■価格

| 名称 | SF-30・60・60定尺 (※有効長さ ℓ=4000mm) | SF-30・60・60 ℓ=50~4000 |
|---------|---|-------------------------------|
| 単価 (¥) | 1~9本 9,460 10~49本 8,987 50本以上 8,514 | 2.62/mm 2.49/mm 2.36/mm |
| アイテムNo. | SFF-G12 | SFF-G14 |

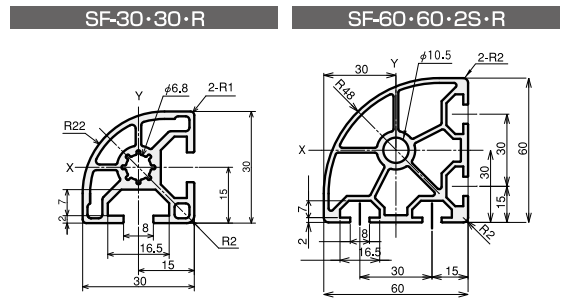
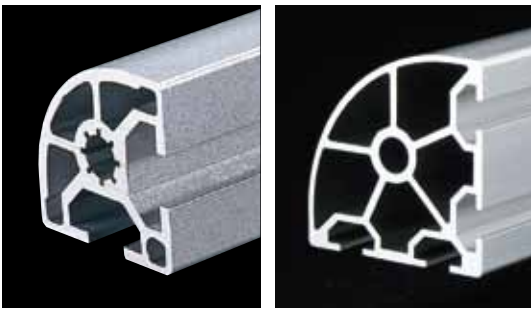
●黒アルマイト処理フレーム・長尺(〜6000mm)フレームも特注可能です。 ●※有効長さについて(P.768)

■素材/技術データ

材質: A6N01SS-T5
アルマイト表面処理
環境: RoHS対応品
断面2次モーメント:
 $I_x=27.28 \times 10^4 \text{mm}^4$ $I_y=27.28 \times 10^4 \text{mm}^4$
断面係数:
 $Z_x=7.88 \times 10^3 \text{mm}^3$ $Z_y=7.88 \times 10^3 \text{mm}^3$
単位質量: 2.33kg/m
抵抗値: $10^9 \sim 10^{10} \Omega$ (帯電防止レベル)

SF-30・30・R/SF-60・60・2S・R

翌日出荷 即日出荷 → P.790



■価格

| 名称 | SF-30・30・R定尺 (※有効長さ ℓ=4000mm) | SF-30・30・R ℓ=50~4000 | SF-60・60・2S・R定尺 (※有効長さ ℓ=4000mm) | SF-60・60・2S・R ℓ=50~4000 |
|---------|---|-------------------------|-------------------------------------|-------------------------------|
| 単価 (¥) | 1~9本 3,410 10~49本 3,240 50本以上 3,069 | 0.94/mm 0.85/mm | 10,512 9,987 9,461 | 2.92/mm 2.78/mm 2.63/mm |
| アイテムNo. | SFF-R62 | SFF-R64 | SFF-RB2 | SFF-RB4 |

●黒アルマイト処理フレーム・長尺(〜6000mm)フレームも特注可能です。 ●※有効長さについて(P.768)

■素材/技術データ

材質: A6N01SS-T5
アルマイト表面処理
環境: RoHS対応品
断面2次モーメント:
 $I_x=2.42 \times 10^4 \text{mm}^4$
 $I_y=2.42 \times 10^4 \text{mm}^4$
断面係数:
 $Z_x=1.53 \times 10^3 \text{mm}^3$
 $Z_y=1.53 \times 10^3 \text{mm}^3$
単位質量: 0.82kg/m
抵抗値: $10^9 \sim 10^{10} \Omega$ (帯電防止レベル)

■素材/技術データ

材質: A6N01SS-T5
アルマイト表面処理
環境: RoHS対応品
断面2次モーメント:
 $I_x=29.84 \times 10^4 \text{mm}^4$
 $I_y=29.84 \times 10^4 \text{mm}^4$
断面係数:
 $Z_x=8.83 \times 10^3 \text{mm}^3$
 $Z_y=8.83 \times 10^3 \text{mm}^3$
単位質量: 2.43kg/m
抵抗値: $10^9 \sim 10^{10} \Omega$ (帯電防止レベル)

フレーム使用例

<SF-30・60・60>

●コーナー部での補強フレームとして
また、内部スペースの確保等に最適

<SF-30・30・R>

●コーナー部に丸みをもたせる
ことによる安全性、美観に最適

<SF-30・30・1F>
<SF-30・30・2F>

●構造材外観にフレームの溝が
無くクリーン環境等に最適

<SF-30・DE30>
<SF-30・DE45>
<SF-30・DE60>

●90°以外の角度が構成でき構造部の
バリエーションが広がります。