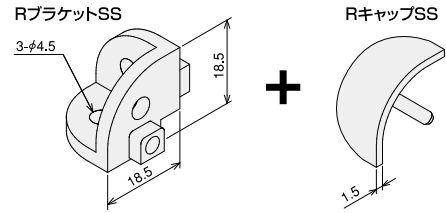
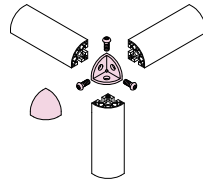


RブラケットSSキット



■使用可能フレーム
SF-20・20-R

■素材/技術データ

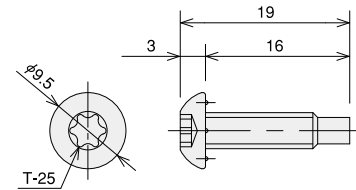
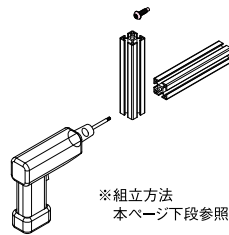
	RブラケットSS	RキャップSS
材質	ステンレス (SCS13) 六角穴付ボタネボルト (M4×12) (ステンレス)	ポリアミド カラー/ブラック・ライトグレー
質量	48g	2g
環境	RoHS対応品	

※取付にはSF-20・20-Rの切断面にM4タップ加工が必要です。(詳しくはP.320)

■価格

名称	RブラケットSSキット	
	(ブラック)	(ライトグレー)
単価 (¥)	464	441
アイテムNo.	SFK-R01	SFK-R01G

タッピングボルトSS



■使用可能フレーム
SF-20・20 (1F/2F/3F/2H/ブラック)
SF-20・40 (1F/ブラック)
SF-20・60/20・80
SF-40・40・2S (1F/2F/ブラック)

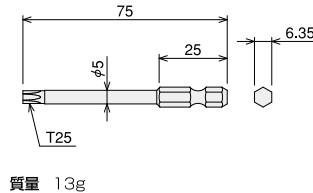
■素材/技術データ

材質	SWCH18A ユニクロメッキ処理
質量	2g
環境	RoHS対応品

■価格

名称	タッピングボルトSS	
単価 (¥)	39	37
アイテムNo.	SFB-T20	

トルクスビットT25/トルクスドライバーT25



質量 13g



質量 77g

■価格

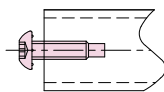
名称	トルクスビットT25
単価 (¥)	820
アイテムNo.	SFA-JT25

■価格

名称	トルクスドライバーT25
単価 (¥)	795
アイテムNo.	SFA-T25H

タッピングボルト組付例

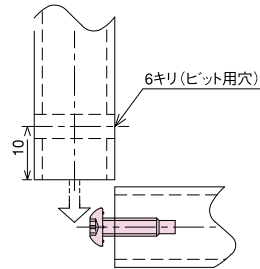
①



フレームを治具等でしっかり固定し、電動ドリルを使用して端面にタッピングボルトを途中までねじ込みます。(仮止め)

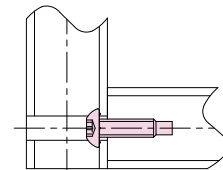
※きつい場合は切削油をご使用下さい。

②



締結するもう一方のフレームのTスロットにボルトの頭を通します。

③



手動工具を使用して本締めします。

※電動ドリルで本締めするとトルクアップの反動も大きいので、手動工具をお勧めします。

●穴加工は当社にて承ります。加工記号P.316～

穴加工ジグ P.304