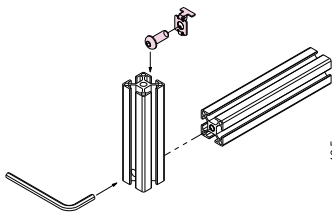
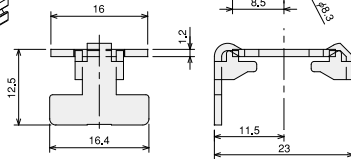


**TGジョイントキット30/レンチ穴キャップ**

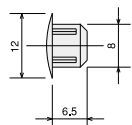
翌日 即日 → P.790



TGプレート30



レンチ穴キャップ



※フラットタイプフレームの穴隠し用 (1F、2F、2H、3F用)

■価格

名称	TGジョイントキット30	
単価 (¥)	1~99セット	145
	100~499セット	138
	500セット以上	131
アイテムNo.	SFK-206	

名称	レンチ穴キャップ	
単価 (¥)	1~99ヶ	28
	100~499ヶ	27
	500ヶ以上	26
アイテムNo.	SFA-155	

※フレームにTGジョイント用穴加工が必要となります。(P.316参照)

■使用可能フレーム

- SF2-30-30/ブラック
- SF-30-30/ブラック/1F/2F/2H/3F
- SF2-30-60/ブラック
- SF-30-60/ブラック/1F/2H
- SF-30-90
- SF-60-60-2S/ブラック/1F/2F

■キット内容

- TGプレート30×1
- 六角穴付ボタンボルト (M8×20)×1

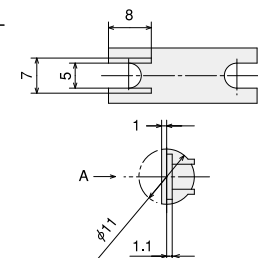
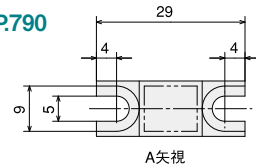
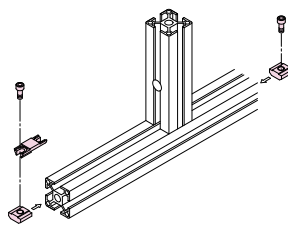
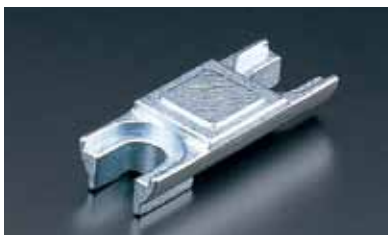
締め付け推奨トルク: 10.8N・m (M6同等)

■素材/技術データ

TGジョイントキット30	レンチ穴キャップ
材質 SPCC (TGプレート30)	ポリプロピレン (グレー)
	ユニクロメッキ処理
質量 13g	0.2g
環境 RoHS対応品	

**Sダブルジョイントキット30**

翌日 即日 → P.790



■価格

名称	Sダブルジョイントキット30	
単価 (¥)	1~99セット	250
	100~499セット	238
	500セット以上	225
アイテムNo.	SFK-301S	

※フレームにSダブルジョイント用穴加工が必要となります。(P.314参照)

■使用可能フレーム

- SF2-30-30/ブラック
- SF30シリーズ (溝幅8mm) 対応
- SF2-30-60/ブラック

■キット内容

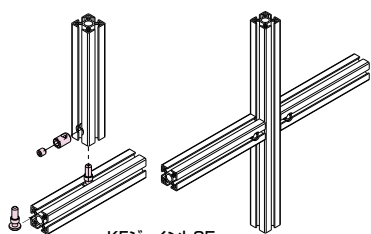
- Sダブルジョイント30×1
- STナットS (M5)×2
- 六角穴付ボルト (M5×22) ステンレス×2

■素材/技術データ

材質 ステンレス
質量 16g
環境 RoHS対応品

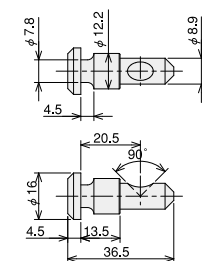
**KFジョイントキット30V/30H/35**

翌日 即日 → P.790

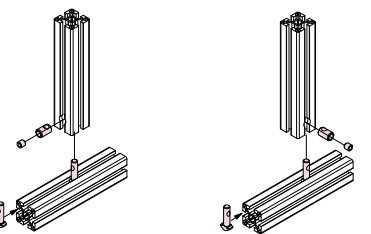
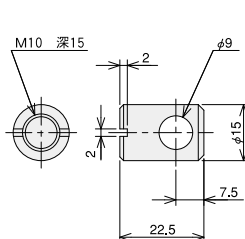


KFジョイント35

KFジョイント35・ピン



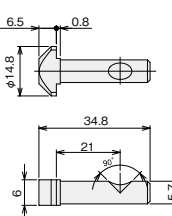
KFジョイント35・ホルダ



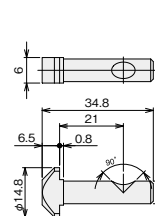
KFジョイントキット30V (フレームに対して、正面から固定します)

KFジョイントキット30H (フレームに対して、正面から固定します)

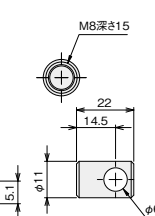
KFジョイント30V・ピン



KFジョイント30H・ピン



KFジョイント30ホルダ



■素材/技術データ

材質 SUS304
質量 45g/セット (35)
23g/セット (30V・30H)
環境 RoHS対応品

■価格

名称	KFジョイントキット35	KFジョイントキット30V	KFジョイントキット30H	
単価 (¥)	1~99セット	580	540	540
	100~499セット	551	513	513
	500セット	522	486	486
アイテムNo.	SFK-3K1	SFK-3K2	SFK-3K3	

※フレームにKFジョイント用穴加工が必要となります。(P.319参照) ただし30V/30Hを使用する場合、(穴位置寸法図・穴深さ)のA寸法が20mm、B寸法が11.1mmになります。

■使用可能フレーム

- KFジョイントキット35 SF-35-35/1F/2F/2H SF-35-70/1F/2F
- KFジョイントキット30V・30H SF-30-30/1F/2F/2H SF-30-60/1F/2H SF-30-90 SF2-30-30/1F/2F/2H SF2-30-60/1F/2H SF2-30-90

■キット内容

- KFジョイント・ピン×1
- KFジョイント・ホルダ×1
- セットスクリューとがり壳 (M10×12) (ステンレス)×1



お客様注文方法

注文例 アイテムNoまたは名称 数量 SFK-206 □□個