

取手  P.540



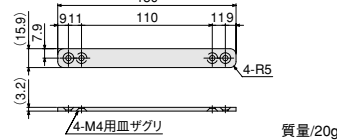
■質量 図面内  
■環境 ★RoHS対応品 ★グリーン調達

取手Gタイプ



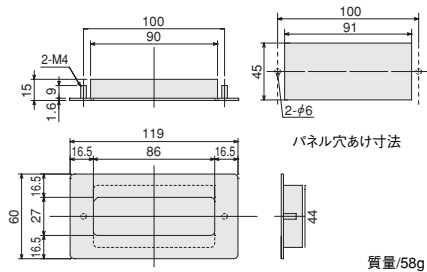
質量/43g  
材質/A6063 アルマイト処理

取手G取付プレート



質量/20g  
※取手Gを表面から取付可能 材質/A6063 アルマイト処理

インナー取手

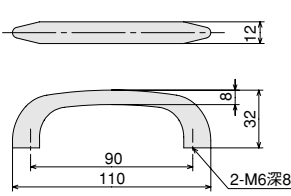


質量/58g  
※M4ナット2ヶ付 材質/SUS304

■価格

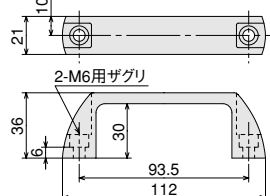
名称	取手Gタイプ	取手G取付プレート	インナー取手
単価 (¥)	1～9ヶ 430 10～49ヶ 409 50ヶ以上 387	120 114 108	240 228 216
アイテムNo.	★SFA-305	★SFA-306	★SFA-307

取手Aタイプ



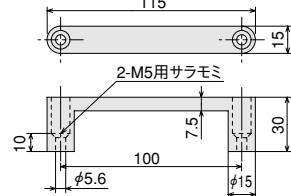
材質/ポリカーボネイト 黒 質量/19g

取手Bタイプ



材質/ガラス繊維強化ナイロン 黒 取付ボルトM6用 質量/30g

取手Cタイプ

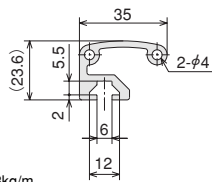


材質/ZDC サチライトクロムメッキ 取付皿ネジM5用 質量/101g

■価格

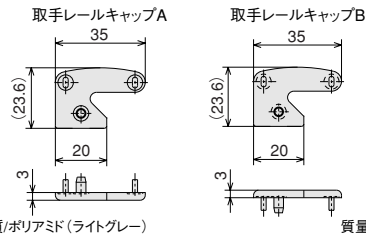
名称	取手Aタイプ	取手Bタイプ	取手Cタイプ
単価 (¥)	1～9ヶ 135 10～49ヶ 129 50ヶ以上 122	500 475 450	485 461 437
アイテムNo.	★SFA-301	★SFA-302	SFA-304

取手レール



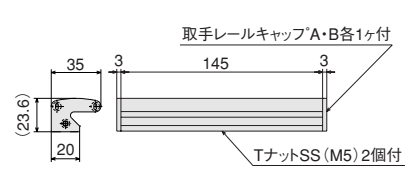
単位質量/0.73kg/m  
材質/アルミ押出材  
表面処理/アルマイト処理 使用可能ナット/SSサイズ (P50)

取手レールキャップ



材質/ポリアミド (ライトグレー) 質量/2g

取手Dタイプ



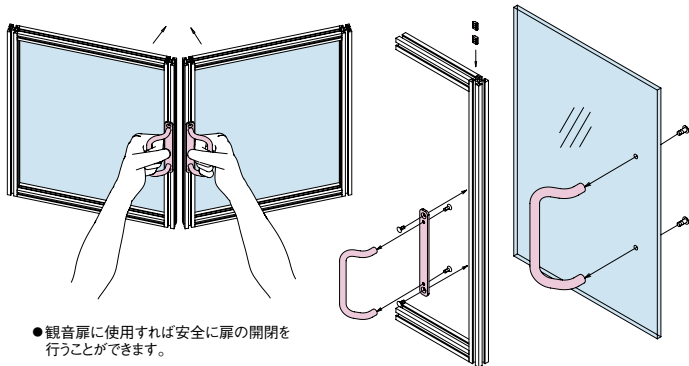
質量/112g  
※スベリ止め2ヶ付

■価格

名称	取手レール定尺		取手レール (ℓ=50~4000)	取手レールキャップA	取手レールキャップB	取手Dタイプ
	(4M)	(2M)				
単価 (¥)	1～9ヶ 3,500 10～49ヶ 3,325 50ヶ以上 3,150	1,840 1,748 1,656	0.97/mm 0.93/mm 0.88/mm	80 76 72	80 76 72	393 374 354
アイテムNo.	★SFF-T05	★SFF-T02	★SFF-T04	★SFA-390	★SFA-391	★SFK-701

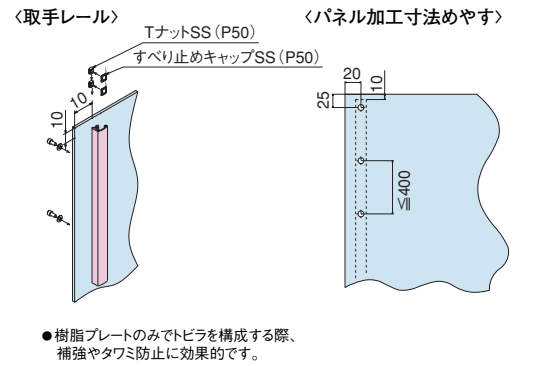
●取手レール定尺4Mは ℓ = (4030mm)、お客様にて切断していただく材料です。有効使用範囲 ℓ = 4000mm

取手G取付方法



●観音扉に使用すれば安全に扉の開閉を行うことができます。

取手レール取付方法



●樹脂プレートのみでトビラを構成する際、補強やタワミ防止に効果的です。

SF20  
Sサイズ

PF  
バーティション

SF30  
Sサイズ

BF  
ボックス  
フレーム

SF40・45  
Lサイズ

GF  
セル生産材  
アルミハイブ

トビラ・パネル  
グリーン機器

CP  
アルミ汎用材  
E・S・L・フレーム

テクニカルデータ

BP  
ベースプレート  
アルミSS300

SS  
センシング  
システム

設計支援  
組立サービス

XA  
電動  
アクチュエータ

SA  
(サーボ)  
アクチュエータ

IF  
ネジバー  
リーダー

お取引・お問合せ

索引

索引